

DETERGENTI
IGIENIZZANTI

DEO SANITY

Igienizzante detergente profumato

SCHEDA TECNICA

Data di compilazione: 08/2021

CARATTERISTICHE C.F.

pH:	10.00+/-0.5
Densità	0.98+/-0.5
Colore	Verde
Odore	Profumato
Solubilità	Completa

CLASSIFICAZIONE

PERICOLO



Codici di indicazioni di pericolo:

H314 - Provoca gravi ustioni cutanee e gravi lesioni oculari.

H412 - Nocivo per gli organismi acquatici con effetti di lunga durata.

Codici di indicazioni di pericolo supplementari:

EUH208 - Contiene Profumo/Fragranza - Miscela di oli naturali vegetali e sostanze di sintesi chimica. Può provocare una reazione allergica.

Consigli di prudenza:

Prevenzione

P280 - Indossare guanti/indumenti protettivi/Proteggere gli occhi/il viso.

Reazione

P303+P361+P353 - IN CASO DI CONTATTO CON LA PELLE (o con i capelli): togliersi di dosso immediatamente tutti gli indumenti contaminati. Sciacquare la pelle [o fare una doccia].

P305+P351+P338 - IN CASO DI CONTATTO CON GLI OCCHI: sciacquare accuratamente per parecchi minuti.

Togliere le eventuali lenti a contatto se è agevole farlo. Continuare a sciacquare.

- Contattare immediatamente un CENTRO ANTIVELENI o un medico.

PER USO NELL'INDUSTRIA ALIMENTARE ED ENOLOGICA

IL PRODOTTO E' CONFORME ALLA DIRETTIVA COMUNITARIA

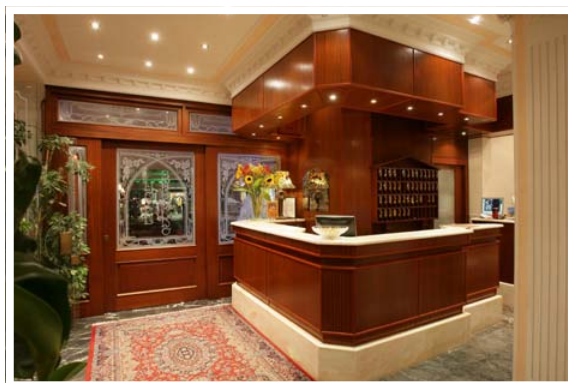
NEL PIENO RISPETTO DELLE APPLICAZIONI DEL PIANO HACCP/AUTOCONTROLLO.



DEO SANITY prodotto formulato con selezionati sali d'ammonio quaternari, per garantire la massima igiene su tutte le superfici.

Ideale per l'igienizzazione degli ambienti, agisce sulle sostanze organiche prevenendo i cattivi odori e rilasciando una gradevole e duratura profumazione.

Il suo pH neutro e particolari inibitori di corrosione, lo rendono sicuro su tutti i tipi di superfici, ideale per tutti gli ambienti molto frequentati quali: sale d'aspetto, camere d'albergo, palestre, autobus, case di cura, ristoranti, uffici, negozi, ospedali, veterinari, pet shop.



APPLICAZIONE

DEO SANITY va diluito nell'ordine di 10 ml per litro d'acqua.

Per una sicura igiene si consiglia di lasciare il prodotto a contatto con la superficie 5-10 minuti a fine operazione risciacquare.



www.lgitaliasrl.com

Sede legale: 26900 Lodi (LO) - Via A. Grandi, 9/B

Uffici e produzione: 26900 Lodi (LO) - Loc. Polledra

Tel.: +39 (0)371 438559 - Fax: +39 (0)371 438447



SOLO PER USO PROFESSIONALE

Le informazioni riportate in questa scheda sono fornite a titolo di presentazione. L.G. ITALIA srl mette la massima cura nel preparare i prodotti e ne garantisce la qualità nel suo imballo originale e correttamente conservato. Non assume alcuna responsabilità, per eventuali danni o esiti parziali, derivanti da impieghi non corretti o difformi dalla Buona Pratica Lavorativa e comunque non coerenti con le indicazioni suggerite. Prima dell'uso leggere sempre l'etichetta e le informazioni sul prodotto. Si consiglia sempre di testare i nostri prodotti sui materiali prima del loro uso. Si richiama l'attenzione sulle frasi e simboli di pericolo riportati in etichetta.